

Addas i
unigolion, parau a
grwpiau. Oed 10+

LLYGREDD OLEW

TASG

Gweld beth sy'n digwydd wrth geisio cael gwared ar olew o ddŵr

OFFER

Gwahanol ddeunyddiau amsugno e.e. papur cegin, hancesi papur, cadach llestri, rhacsyn, papur newydd. Hylif golchi llestri, **deunyddiau amsugno olew pwrpasol***, olew coginio, dŵr, dysgl neu hambwrdd addas.

*Gweler 'The Green Marine Directory' yn www.thegreenblue.org.uk/greendirectory

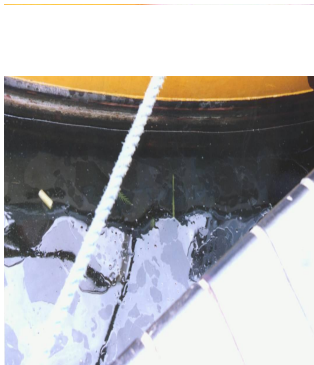
GWEITHGAREDD

- Rhowch ddigon o ddŵr glân yn y ddysgl neu'r hambwrdd i orchuddio'r gwaelod.

- Gollyngwch ddiferyn o olew coginio i'r dŵr.

Beth sy'n digwydd pan ...

1. ... mae'r olew yn disgyn i'r dŵr?
2. ... fyddwch chi'n ceisio ei amsugno efo deunyddiau papur?
3. ... fyddwch chi'n ceisio ei amsugno efo cadach neu rhacsyn?
4. ... fyddwch chi'n gollwng hylif golchi llestri i'r dŵr?
5. ... fyddwch chi'n rhoi hosan amsugno olew yn y dŵr?
6. Pa un o'r rhain oedd orau am **gael gwared** ar yr olew o'r dŵr?
7. Pam na ddylech chi ddefnyddio hylif golchi llestri ar lygredd olew?



Atebion: 1. Mae'n lledaenu ar hyd wneub y dŵr. 2. Mae'r papur yn troi'n soeglyd. 3. Mae'r cadachau'n amsugno dŵr yn bennaf. 4. Mae'r olew yn lledaenu ac yn cymysgu efo'r dŵr. 5. Olew ac nid dŵr sy'n cael ei amsugno gan y defnydd. 6. Deunyddiau amsugno olew pwrpasol. 7. Mae o'n lledaenu ac yn cymysgu'r olew efo'r dŵr.